

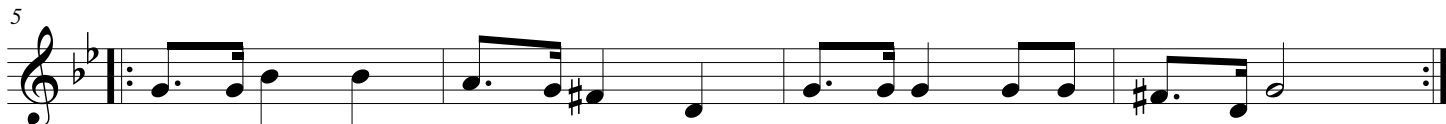
## Kalliolle, kukkulalle

Finn népdal  
Kócziás György

Séta tempo ♩ = 76



1. Kal - li-ol - le, kuk - ku-lal - le ra - ken-nan mi - nä ma - ja-ni.  
2. Jol - len mi - nä su - a sa - a, niin-läh - den tääl-ta kauas po-is  
3. Kyl-lä-hän sen var - maan tie - dän, et - ten mi - nä --- su - a saa.



1. Tu - le, tu - le tyt - tö nuo - ri, ja - ka-maan se mun kans - sa - ni.  
2. muil-le mail - le vie - ra-hil - le, et - ten su - a --- näh - dä vois.  
3. Tyy-dyn onnenni o - len yk - sin, ai - na mui - stan --- si - nu - a.